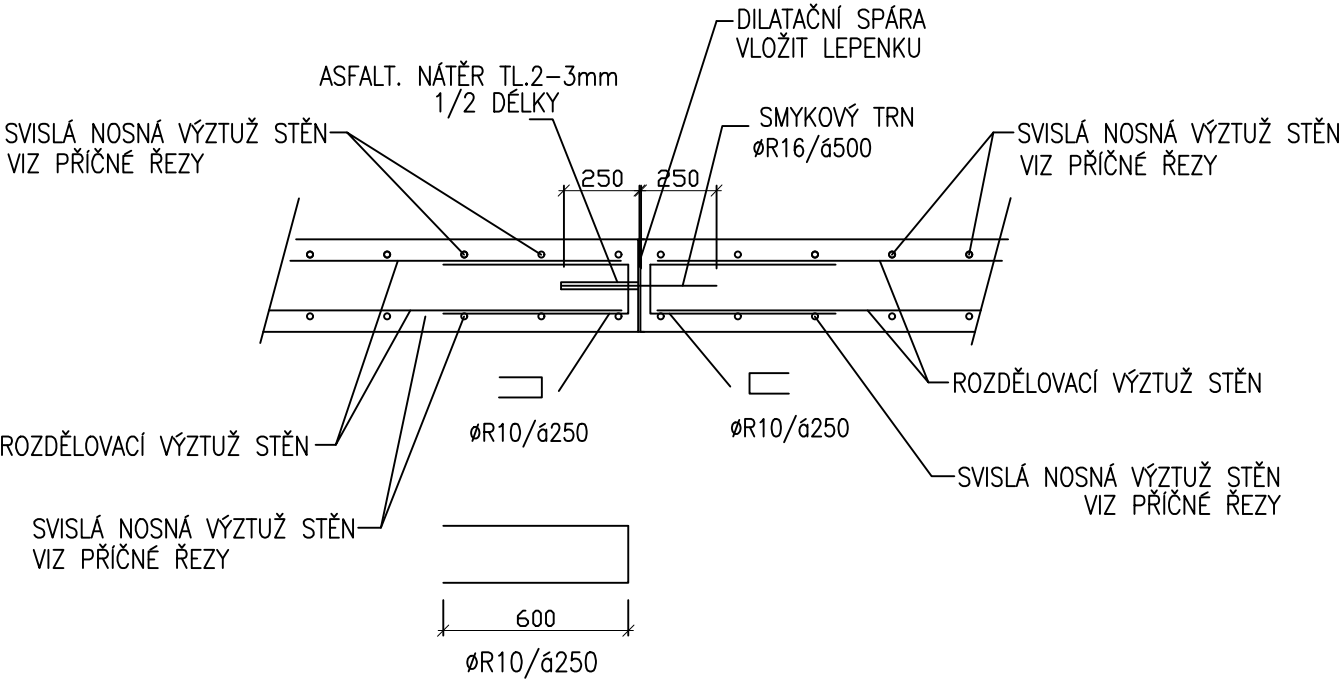
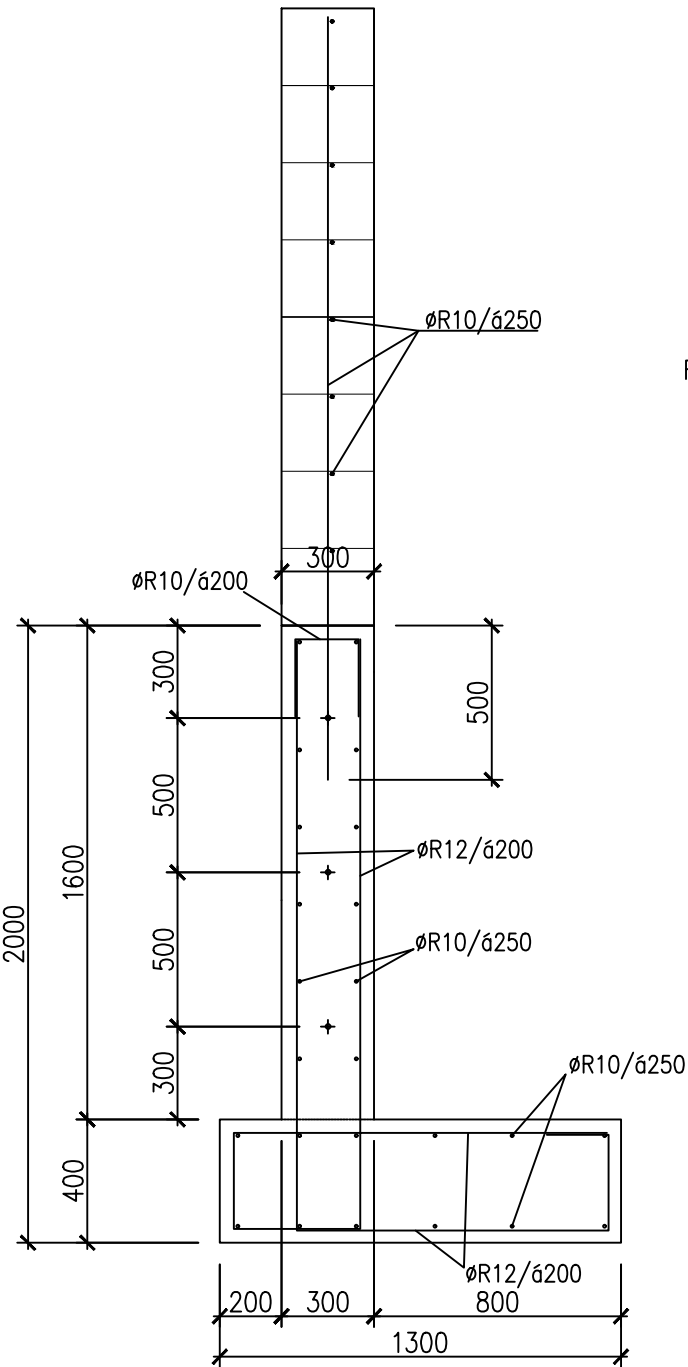


VÝZTUŽ OPĚRNÁ STĚNA OS1 24bm

PŘÍČNÝ ŘEZ M 1:25

LEMOVACÍ VÝZTUŽ (UKONČENÍ DILATAČNÍCH ÚSEKŮ PO 6,0M)
PŮDORYS M 1:25



POZNÁMKY:

PŘED DALŠÍM STUPNĚM PD DŮKLADNĚ PROSTUDOVAT STAVEBNÍ
A OSTATNÍ PROFESE, PROVĚŘIT A ZKOORDINOVAT
PROSTUPY A TRUBKOVÁNÍ A ZPRACOVAT PROJEKT DPS
PŘED ZAPOČETÍM ST. PRACÍ ZPRACUJE DODAVATEL DÍLENSKOU
DOKUMENTACI VÝZTUŽE A OCELOVÝCH PRVKŮ A JEJICH KOTVENÍ
DOKUMENTACI ODSOUHLASÍ GEN. PROJEKTANT
PŘED ZAHÁJENÍM ST. PRACÍ DOHODNOUT S PROJEKTANTEM TECHNOLOGII
PROVÁDĚNÍ BET. KONSTRUKCÍ, DLE TECHNICKÉ ZPRÁVY
POKUD SE OBJEVÍ ROZPORY MEZI STAVEBNÍ, TECHNOLOGICKOU
A STATICKÁ ČÁSTÍ – KONTAKTOVAT PROJEKTANTA
ZÁKLADOVOU SPÁRU PŘEBÍRÁ GEOLOG, ZÁPIS DO STAVEBNÍHO DENÍKU
VIDITELNÉ BETONOVÉ PLOCHY V POHLEDOVÉ KVALITĚ
BETON V PRACOVNÍ SPÁŘE MEZI NAVAZUJÍCÍ VÝZTUŽÍ ZDRSNIT
BETONOVÁ SMĚS – MĚKKÁ

MATERIÁLY A NORMY
PRO BETONOVÉ KONSTRUKCE:



BETON C30/37 XC4 XF3 VENKOVNÍ KONSTRUKCE

DLE ČSN EN 206-1
VÝZTUŽ B500B
DLE ČSN 41 0505, ČSN EN 10080

KRYTÍ VÝZTUŽE
OPĚRNÉ STĚNY, ZÁKLADY 35mm
NÁVRH
NAVRŽENO DLE ČSN EN 1992-1

ODHADOVANÉ MNOŽSTVÍ VÝZTUŽE
2250KG

SO201

vedoucí projektant	Ing. Kotlán		<div> PROfi Jihlava, spol. s r.o., Pod Příkopem 6, 586 01 Jihlava tel.: 567 579 151, www.profi-ji.cz</div>	
zodp. projektant	Ing. Kovářů			
vypracoval /CAD	Ing. Kovářů			
kontroloval	Ing. Kovářů			
investor: Město Náměšť nad Oslavou			formát	2 A4
OPRAVA MÍSTNÍ KOMUNIKACE V ULICI PALACKÉHO, NÁMĚŠŤ NAD OSLAVOU			datum	02/2022
			stupeň	DSP, PDPS
			zak.č.	2021-000093
			paré č.	
obsah			měřítko	č. výkresu
SCHÉMA VÝZTUŽE OPĚRNÉ STĚNY			1 : 25	201.3